

# CONTE



**CONTE S.r.l.**

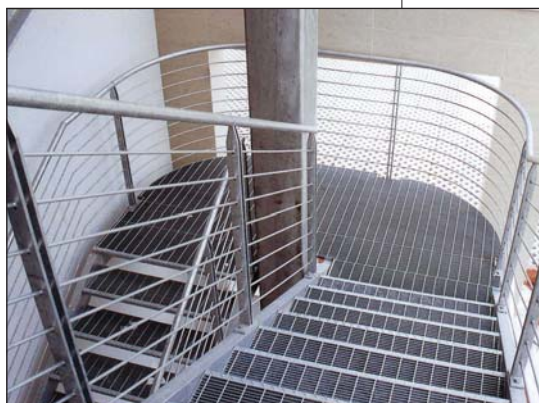
Via delle Industrie, 4  
I-20054 Nova Milanese (MI)  
Tel. +39 0362.450810  
Fax +39 0362.450778  
[conte@conte-af.it](mailto:conte@conte-af.it)  
[www.conte-af.it](http://www.conte-af.it)

La Conte Srl, specialista nel grigliato per l'edilizia e la cantieristica civile, vanta un'esperienza ultra trentennale nella produzione del grigliato di tipo PRESSATO, tipologia importata dalla Germania già negli anni cinquanta, e che soddisfa più di ogni altro grigliato le esigenze del mercato offrendo la possibilità di realizzare:

- Pannelli a misura e a disegno di ampie dimensioni
- Tutte le maglie, tutte le portate
- Materiali: S235JR, acciaio inox, leghe di alluminio

Per questi motivi e per la fondamentale caratteristica di alto quoziente "carico sostenuto/peso proprio", il grigliato pressato "CONTE" assume un ruolo di componente d'avanguardia di tutte le costruzioni civili, e un valido riferimento per ogni progettista.

Le continue ricerche al passo con l'evoluzione tecnologica ha portato a realizzare prima e unica in Europa, le recinzioni in pannelli modulari senza saldatura.



*Conte Srl, grating specialist for the building and civil shipbuilding trade, boasts more than thirty years of experience in the manufacture of PRESSED grating, a type previously imported from Germany in the 1950's and that meets the market's needs more than any other type by offering the possibilities to make:*

- Panels large in size and design
- All of the meshes, all of the capacity loads

- Materials: S235JR stainless steel, light alloy

*Owing to these reasons, and due to its basic high "sustained load/own weight" quotient characteristic, "CONTE" pressed grating plays the role of being an advanced component in all civil buildings, and a sound reference for every designer. Our ongoing research abreast with technological progress has led us to be the first and only in Europe to build weldless fences in modular panels.*

