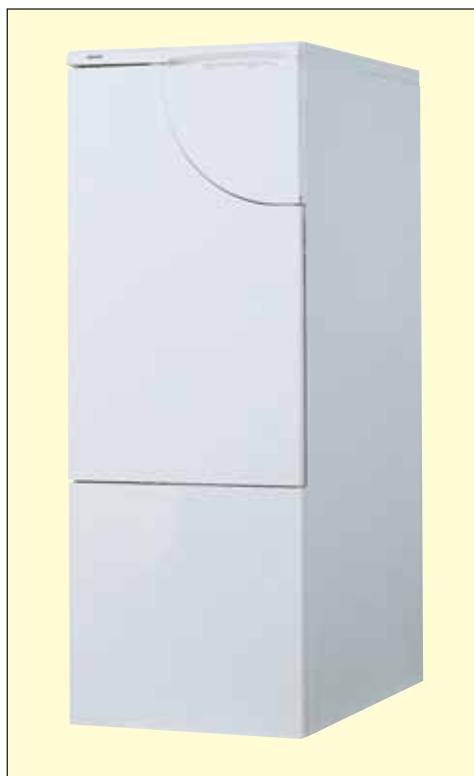


# FONDERIE SIME



Sime è nata nel 1972 dalla fusione di due storiche imprese veronesi (Fais e Iml). Nel corso di questi 30 anni è divenuta un punto di riferimento nello scenario italiano di settore per la dinamicità e la spiccata vocazione innovativa: nel 1973 è la prima a realizzare radiatori in ghisa a piastra ad elementi componibili e caldaie in ghisa a gas con bruciatore atmosferico, nel 1991 lancia sul mercato la prima caldaia murale con regolazione automatica assistita da scheda elettronica.

Attualmente si configura come un gruppo industriale basato su tre distinte Unità di Business, corrispondenti ad altrettante unità produttive che insieme realizzano un sistema integrato in grado di razionalizzare la produzione, portando all'interno del gruppo stesso le logiche competitive del mercato e favorendo la specializzazione.

Sime, nata come costruttore di caldaie in ghisa a basamento e radiatori in ghisa, oggi offre una gamma di prodotti

con potenze dai 9 ai 280 kW che copre tutte le esigenze: dalle murali tradizionali ai sistemi modulari a condensazione, dalle caldaie basamento a condensazione ai gruppi termici a gasolio ed alle caldaie a combustibili solidi. Commercializza inoltre bruciatori di gasolio, scaldabagni a gas, oltre a tutta una serie di sistemi "intelligenti" per il controllo e la regolazione del comfort ambientale. Dal 2003, è inoltre entrata a far parte del gruppo UniversalClima, una società che commercializza in Italia apparecchi per il condizionamento dell'aria e che permette a Sime di ampliare l'area della propria azione.

Nel corso del 2001 il laboratorio prove di Sime ha ottenuto l'accreditamento come laboratorio certificato per prove CE del tipo; il primo di un produttore di caldaie che abbia ottenuto tale riconoscimento in Italia.

*Sime was set up in 1972 from the merger of two historic Veronese companies, Fais and IML. Over the last 30 years it has become a reference point in the sector's Italian scene, thanks to its dynamism and strong innovative vocation: in 1973, it was the first to construct modular cast-iron plate radiators and cast-iron gas boilers with atmospheric burners, while in 1991 it launched the first wall boiler with automatic regulation by control board.*

*Sime is currently organised as an industrial group with three distinct Business Units, each corresponding to a manufacturing plant, which together make up an integrated system able to rationalise production, bringing the market's competitive features within the group and favouring specialisation.*

*Sime began life as a constructor of cast iron radiators and floor standing boilers: today it offers a range of products with outputs from 9 to 280 kW, covering all requirements: from traditional wall boilers to modular condensing systems, from floor standing condensing boilers to oil heating units and solid fuel boilers. Sime also offers oil burners and gas-fired heated towel rails, as well as a series of "intelligent" systems for control and regulation of environmental comfort. In 2003 a new company joined the Sime group: UniversalClima which markets air conditioning equipment in Italy and enables Sime to enlarge its market. In 2001 Sime's test laboratory gained accreditation as a certified laboratory for CE testing, the first boiler manufacturer in Italy to obtain this recognition.*



**Fonderie Sime S.p.A.**  
Via Garbo, 27  
37045 Legnago (VR)  
Tel. +39 0442 631111  
Fax. +39 0442 631291  
[www.sime.it](http://www.sime.it)

